

- OZNACZENIE ZAKI
- OZNACZENIA Z PLANU ZA
- LINIE ROZGRAN
- ▲ NIEPRZEKRACZA
- ◊ GRANICA STREF

Zlecenie nr  
Wykonat dni

Wymiana ogrodzenia na panelowe  
L= 37,5m; h= 1,5m

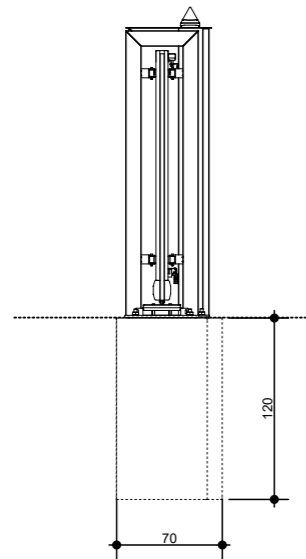
Brama wjazdowa przesuwna  
L= 4,0m; h=1,65m

Ogrodzenie panelowe  
L=67,85m; h=1,5m

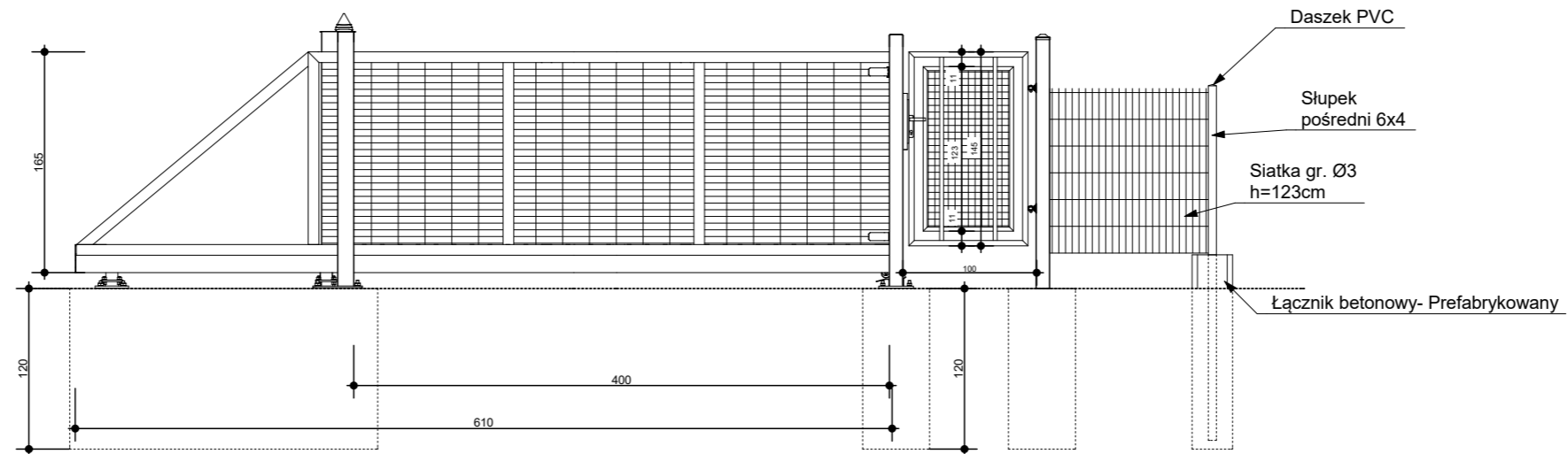
Furka stalowa ocynkowana, malowana proszkowo  
RAL 7042; L=1,0m; h=1,65m

TEMAT RYSUNKU:	<b>ZAGOSPODAROWANIE DZIAŁKI</b>		
INWESTOR:	<b>GMINA MIASTO ZAKOPANE, UL. KOŚCIUSZKI 13, 34-500 ZAKOPANE</b>		
TEMAT:	<b>MONTAŻ BRAMY WJAZDOWEJ, WRAZ Z WYMIANĄ CZĘŚCI OGRODZENIA POSESJI</b>		
FAZA-BRANŻA:	<b>PROJEKT BUDOWLANY - ARCHITEKTURA</b>		
ADRES INWESTYCJI:	<b>SZKOŁA PODSTAWOWA NR.9 UL. HARENDA 21, 34-500 ZAKOPANE</b>		
PROJEKTANT:	MGR INŻ. ARCH. <b>PAWEŁ POLAK</b>	PODPIS:	UPRAWNIENIA: <b>MPOIA/089/2008</b>
KREŚLIŁ:	INŻ. ARCH. <b>TOMASZ GALICA</b>		
NR RYSUNKU	SKALA	DATA	
<b>1</b>	<b>1:500</b>	<b>10.2016</b>	

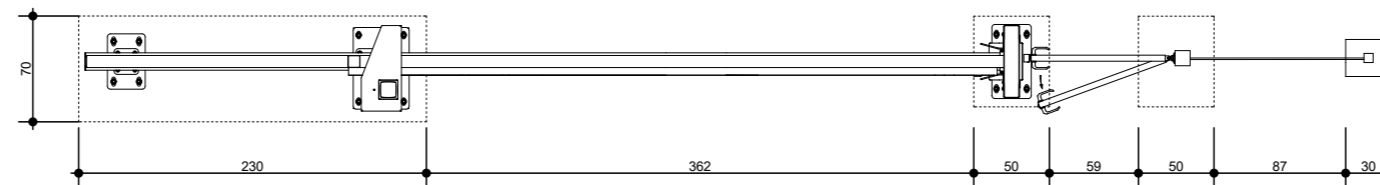
WIDOK BRAMY Z BOKU



WIDOK BRAMY PRZESUWNEJ WRAZ Z FURTKĄ WEJŚCIOWĄ  
OD STRONY ULICY

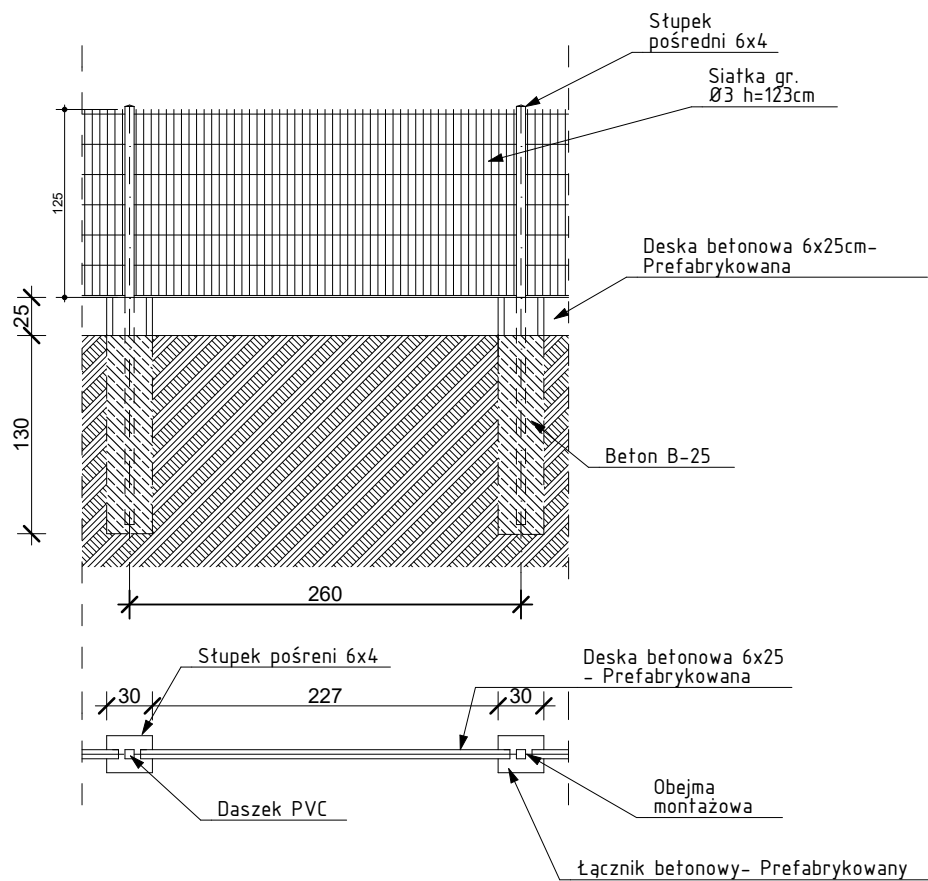


RZUT BRAMY PRZESUWNEJ



Brama przesuwna przemysłowa PI 130  
Brama samonośna wysięgnikowo zawieszona nad wjazdem. Brama składa się z szyny jezdnej, zespołu jezdnych, konstrukcji zamkniętej skrzydła bramy, ramy prowadzącej, stupa zamykającego wyposażonego w chwytak oraz podpory tylnej stabilizującej skrzydło po jej otwarciu. Przekrój szyny jezdnej 130 x 115 [mm]  
Wypełnienie skrzydła: Panel Vega 2D  
kształtowniki zamknięte 25 x 25 [mm] (spawane do konstrukcji).  
Wszystkie elementy bramy ocynkowane, malowane proszkowo kolor RAL 7042

TEMAT RYSUNKU:	<b>BRAMA WJAZDOWA Z FURTKĄ WEJŚCIOWĄ</b>		
INWESTOR:	<b>GMINA MIASTO ZAKOPANE, UL. KOŚCIUSZKI 13, 34-500 ZAKOPANE</b>		
TEMAT:	<b>MONTAŻ BRAMY WJAZDOWEJ, WRAZ Z WYMIANĄ CZĘŚCI OGRODZENIA POSESJI</b>		
FAZA-BRANŻA:	<b>PROJEKT BUDOWLANY - ARCHITEKTURA</b>		
ADRES INWESTYCJI:	<b>SZKOŁA PODSTAWOWA NR.9 UL. HARENDA 21, 34-500 ZAKOPANE</b>		
PROJEKTANT:	MGR INŻ. ARCH. <b>PAWEŁ POLAK</b>	PODPIS:	UPRAWNIENIA: <b>MPOIA/089/2008</b>
KREŚLIŁ:	INŻ. ARCH. <b>TOMASZ GALICA</b>		
NR RYSUNKU	SKALA	DATA	
<b>2</b>	<b>1:50</b>	<b>10.2016</b>	



Słupki ogrodzeniowe wykonane są z profilu ocynkowanego, malowanego proszkowo, w kolorze RAL 7042.

Właściwości mechaniczne, parametry wytrzymałościowe i skład chemiczny potwierdzone atestem producenta. Słupki narożne i pośrednie są zamknięte u góry kapturkami z tworzywa sztucznego.

Siatka ogrodzeniowa wykonana z drutu ocynkowanego, malowana proszkowo w kolorze RAL 7042

Opaski, części pomocnicze i śruby mocujące wykonane ze stali nierdzewnej chromoniklowej, malowane proszkowo RAL 7042.

TEMAT RYSUNKU:	<b>OGRODZENIE PANELOWE</b>		
INWESTOR:	<b>GMINA MIASTO ZAKOPANE, UL. KOŚCIUSZKI 13, 34-500 ZAKOPANE</b>		
TEMAT:	<b>MONTAŻ BRAMY WJAZDOWEJ, WRAZ Z WYMIANĄ CZĘŚCI OGRODZENIA POSESJI</b>		
FAZA-BRANŻA:	<b>PROJEKT BUDOWLANY - ARCHITEKTURA</b>		
ADRES INWESTYCJI:	<b>SZKOŁA PODSTAWOWA NR.9 UL. HARENDA 21, 34-500 ZAKOPANE</b>		
PROJEKTANT:	MGR INŻ. ARCH. <b>PAWEŁ POLAK</b>	PODPIS:	UPRAWNIENIA: <b>MPOIA/089/2008</b>
KREŚLIŁ:	INŻ. ARCH. <b>TOMASZ GALICA</b>		
NR RYSUNKU	SKALA	DATA	
<b>3</b>	<b>1:50</b>	<b>10.2016</b>	